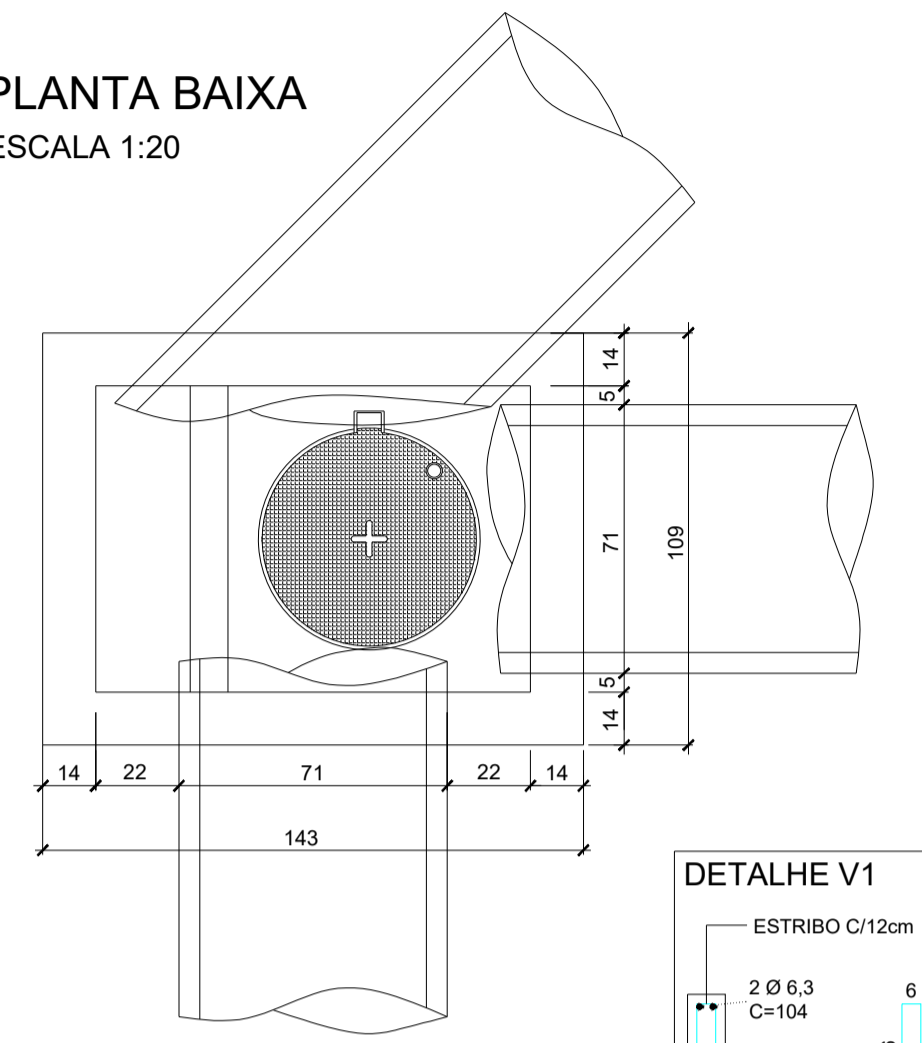
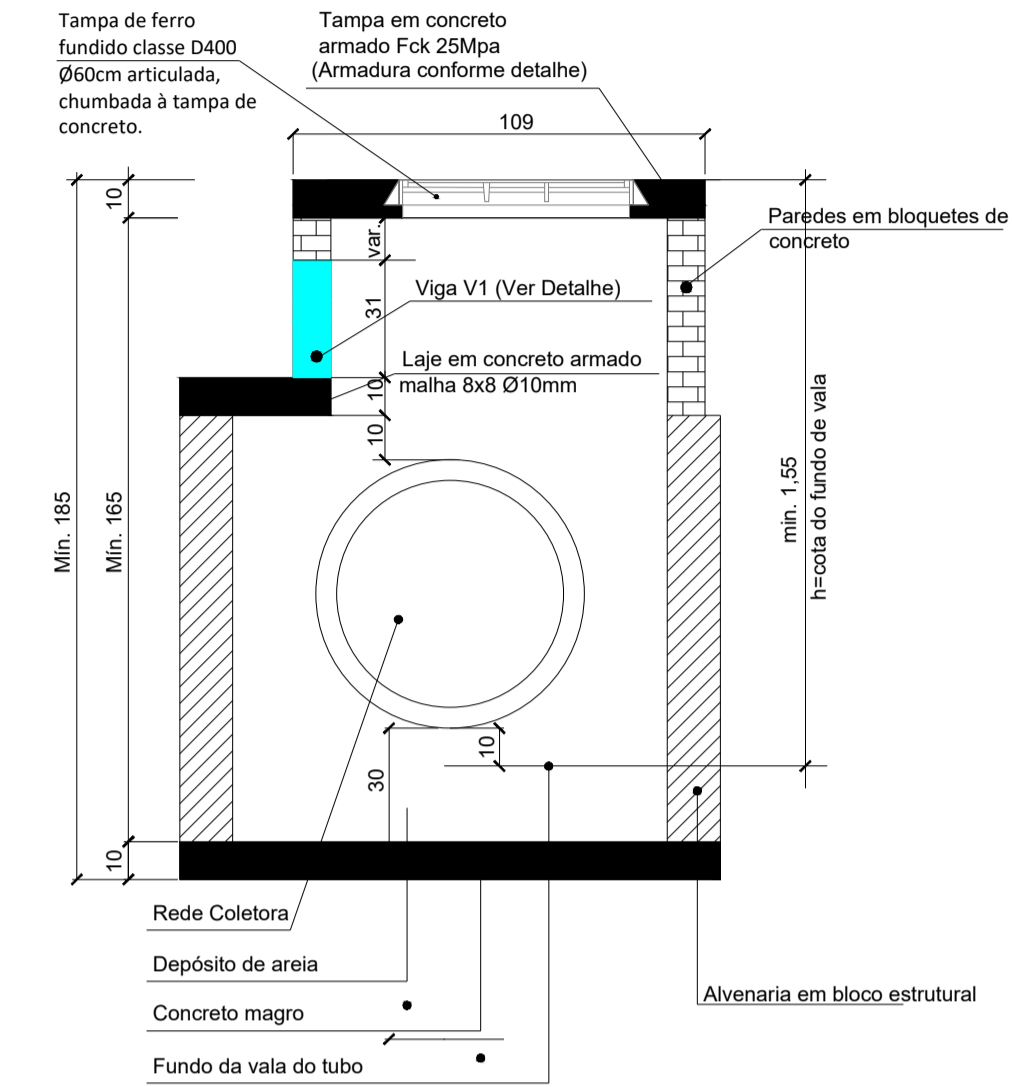


DETALHE CAIXA DE INSPEÇÃO PARA TUBOS DE Ø60cm

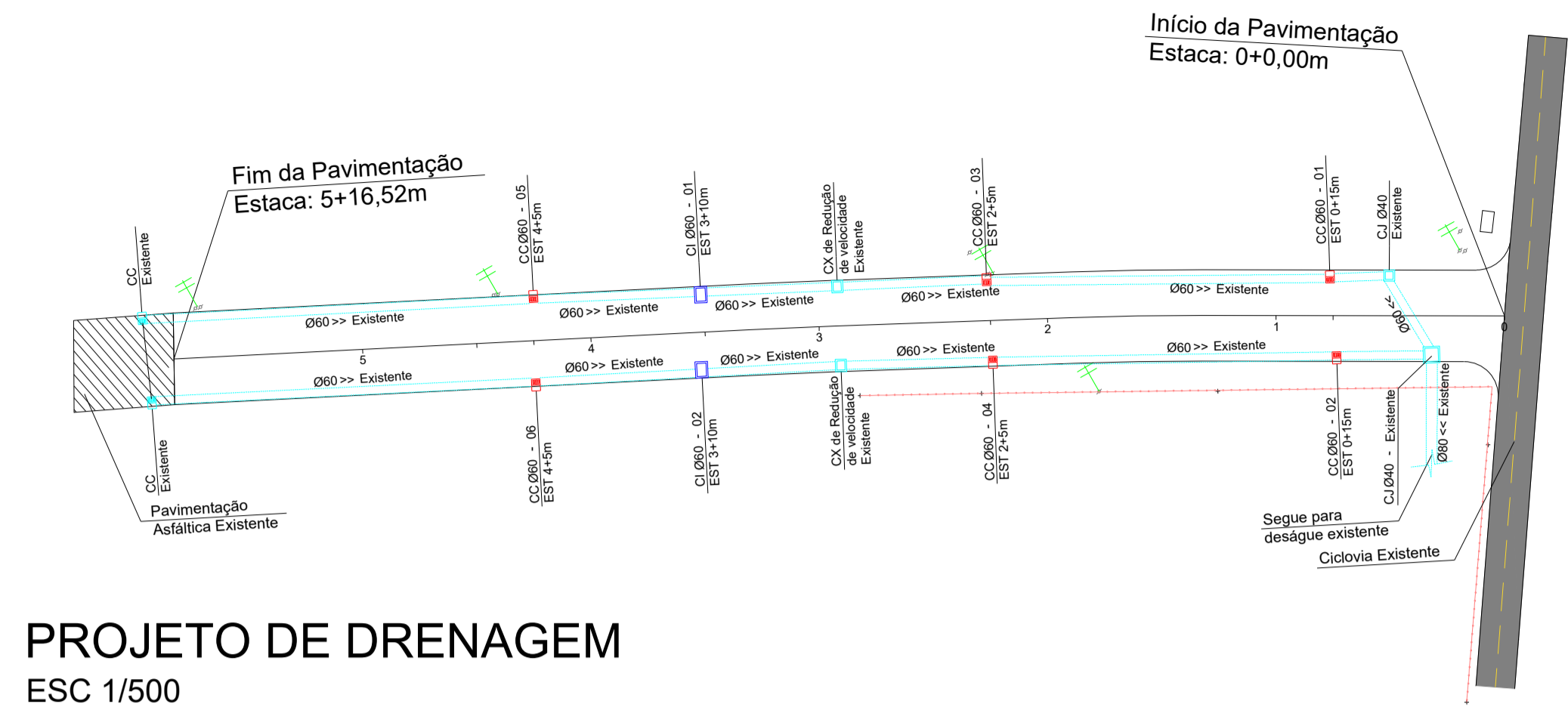
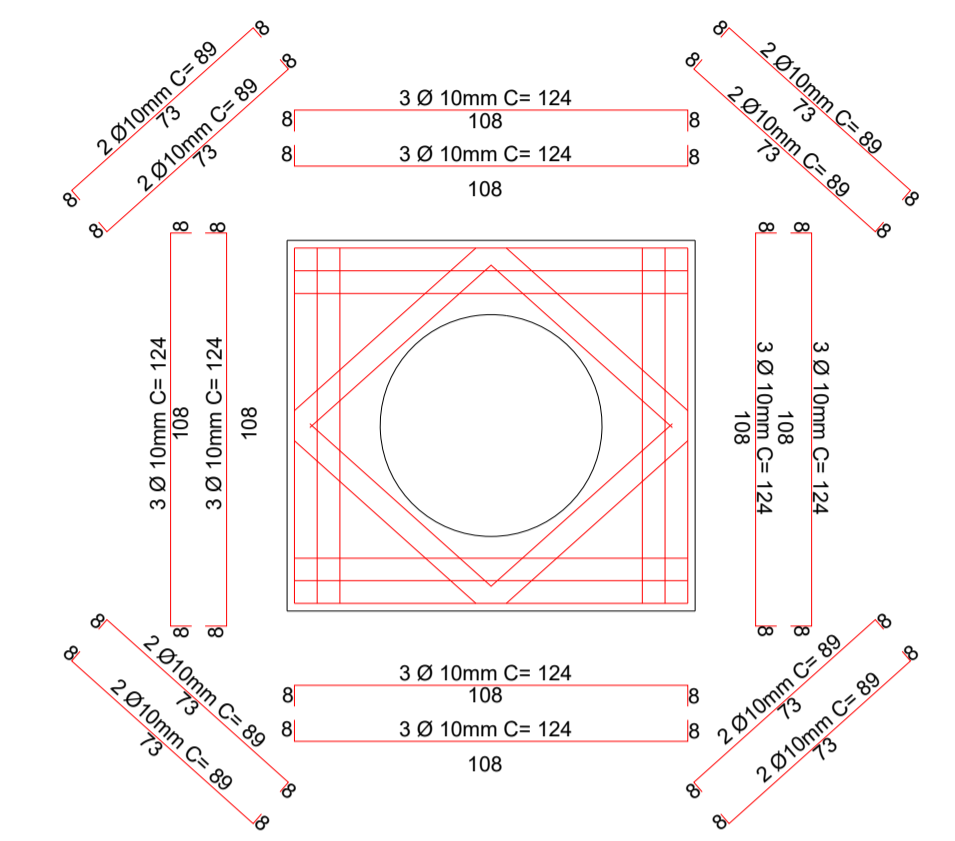
PLANTA BAIXA ESCALA 1:20



CORTE ESQUEMÁTICO ESCALA 1:20



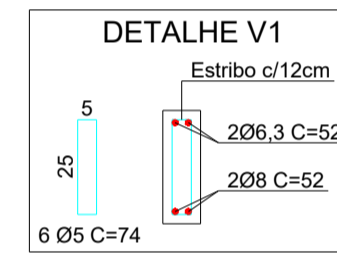
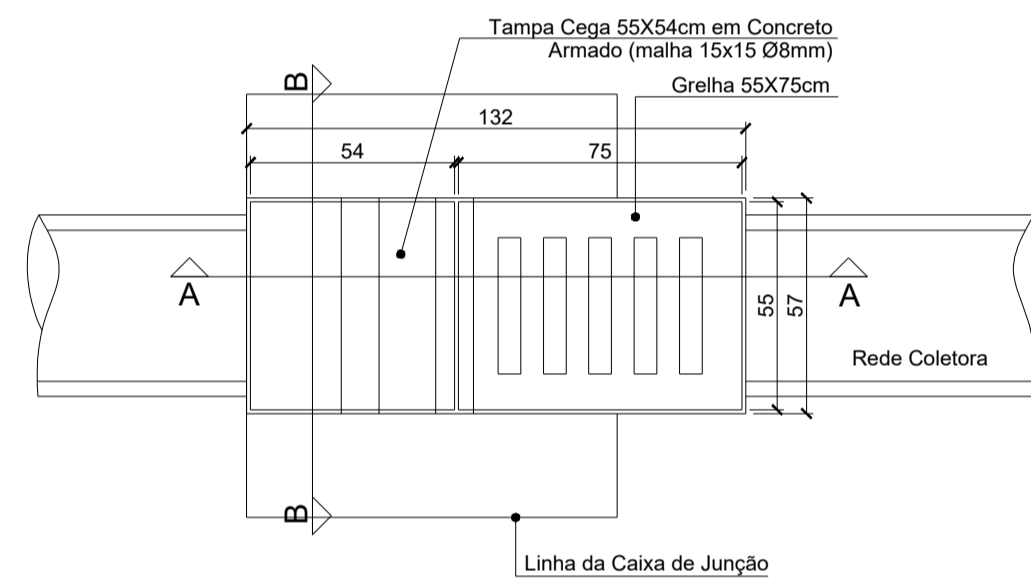
DETALHE ARMADURA DA TAMPA ESCALA 1:20



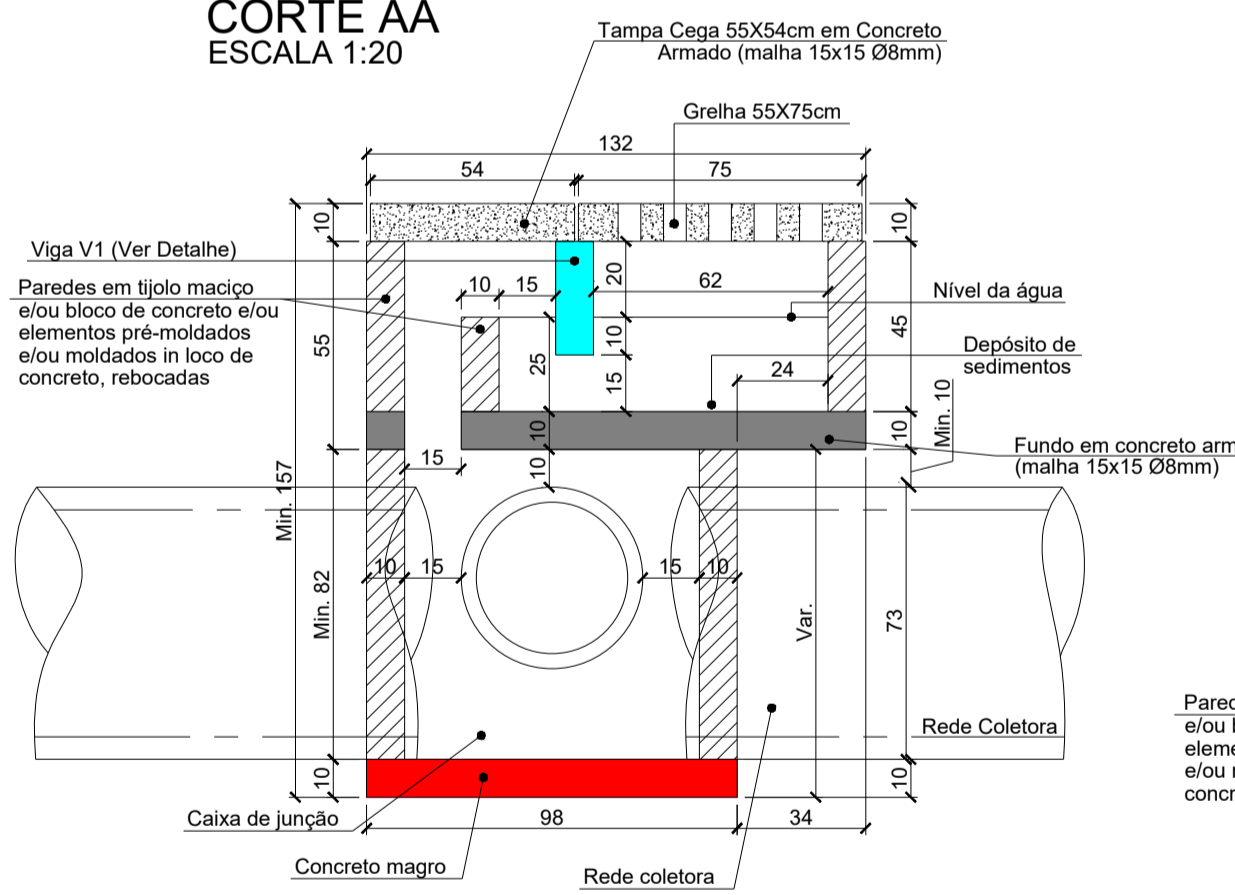
PROJETO DE DRENAGEM ESC 1/500

DETALHE CAIXA DE CAPTAÇÃO Ø60

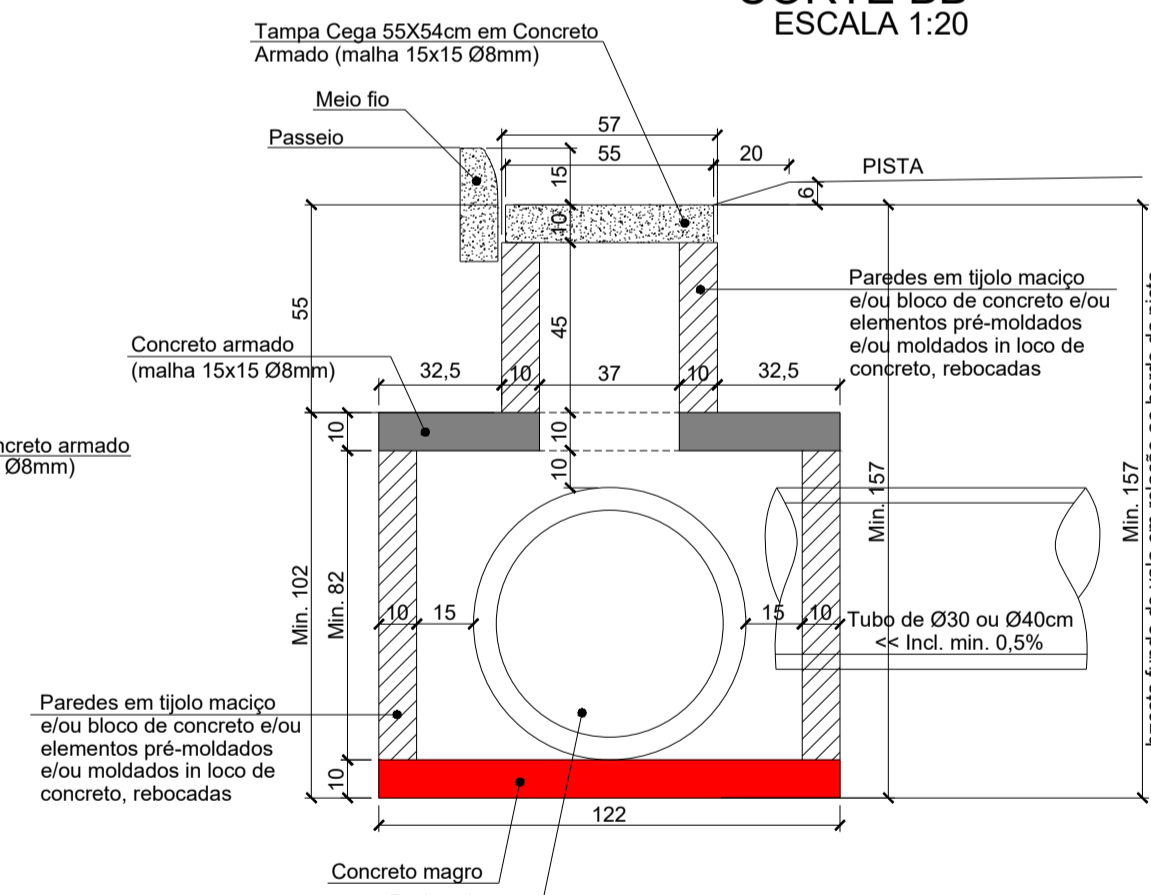
PLANTA BAIXA TOPO ESCALA 1:20



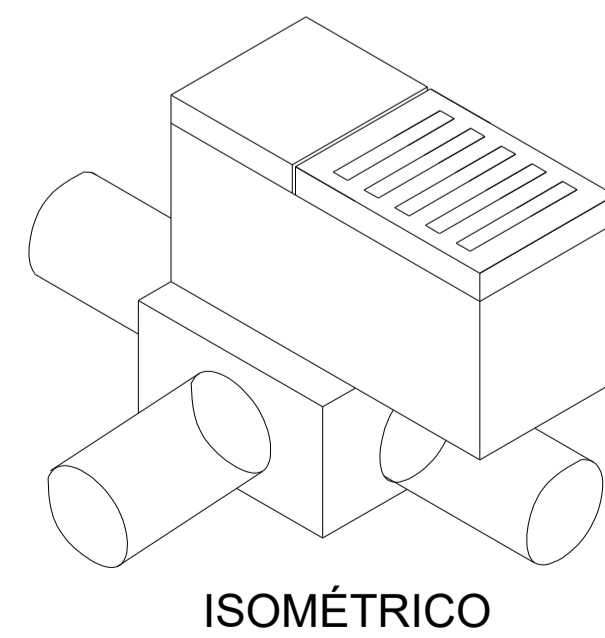
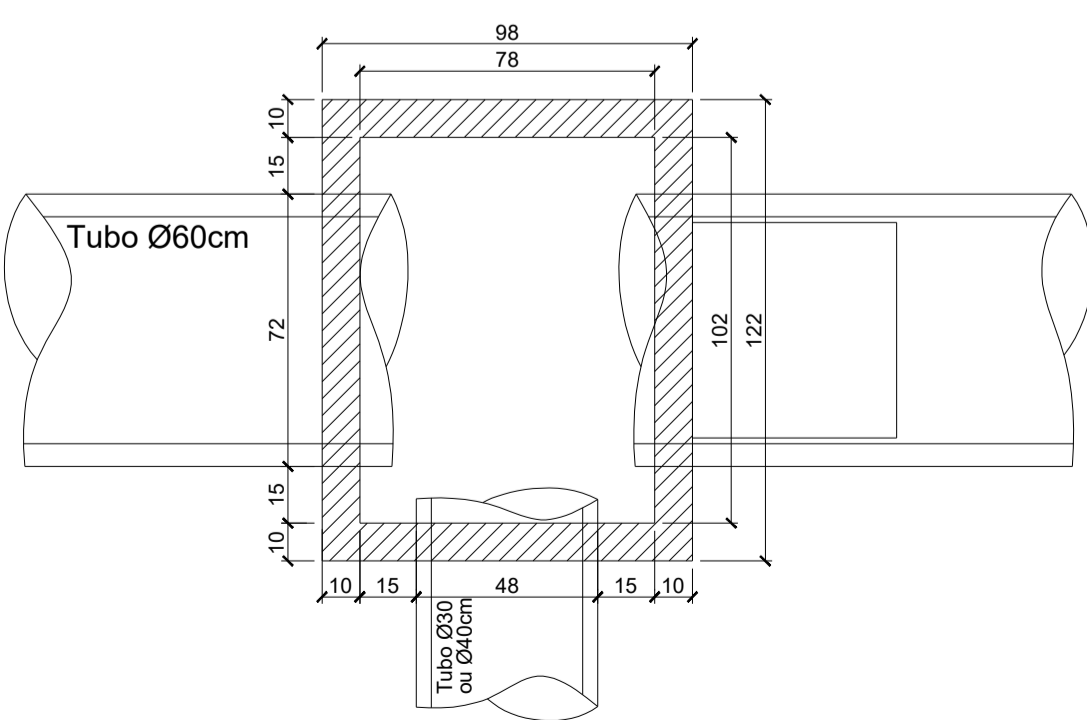
CORTE AA ESCALA 1:20



CORTE BB ESCALA 1:20



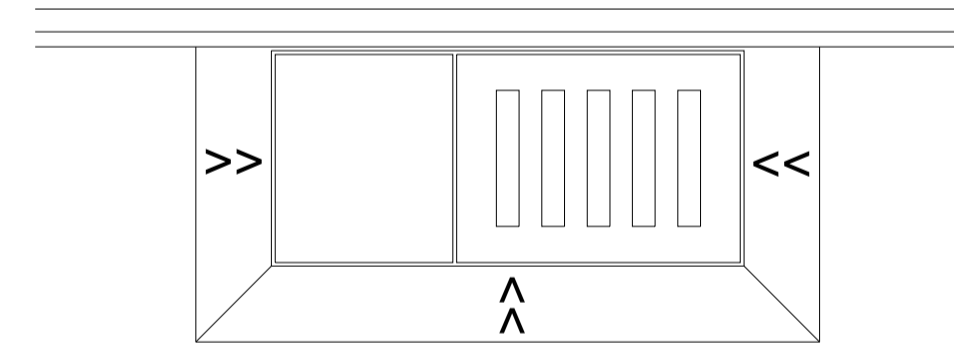
PLANTA BAIXA CAIXA DE JUNÇÃO ESCALA 1:20



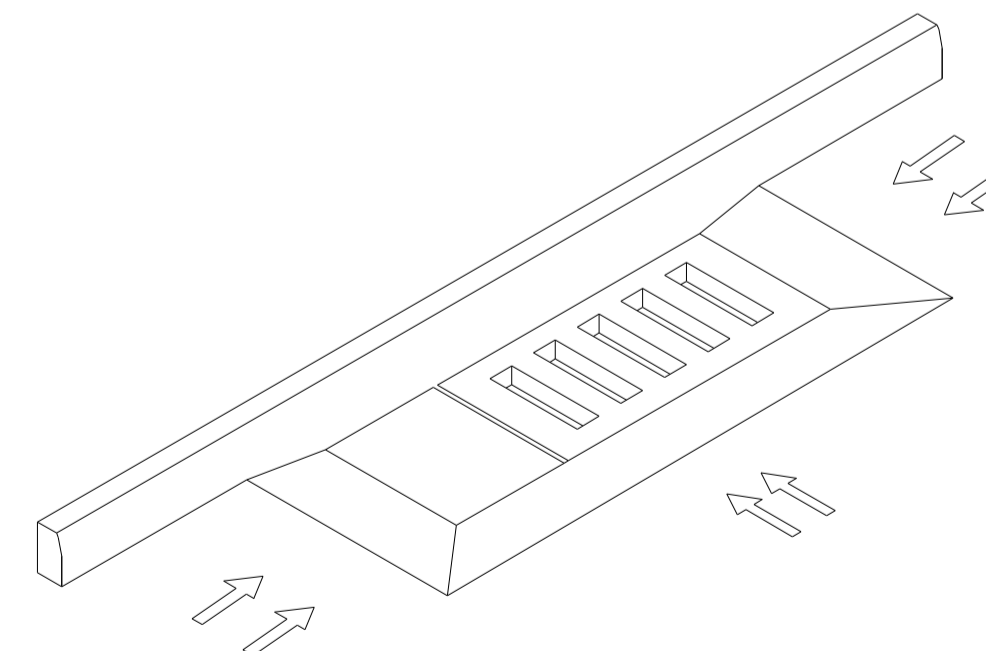
ISOMÉTRICO

DETALHE DA RAMPA PARA GRELHA

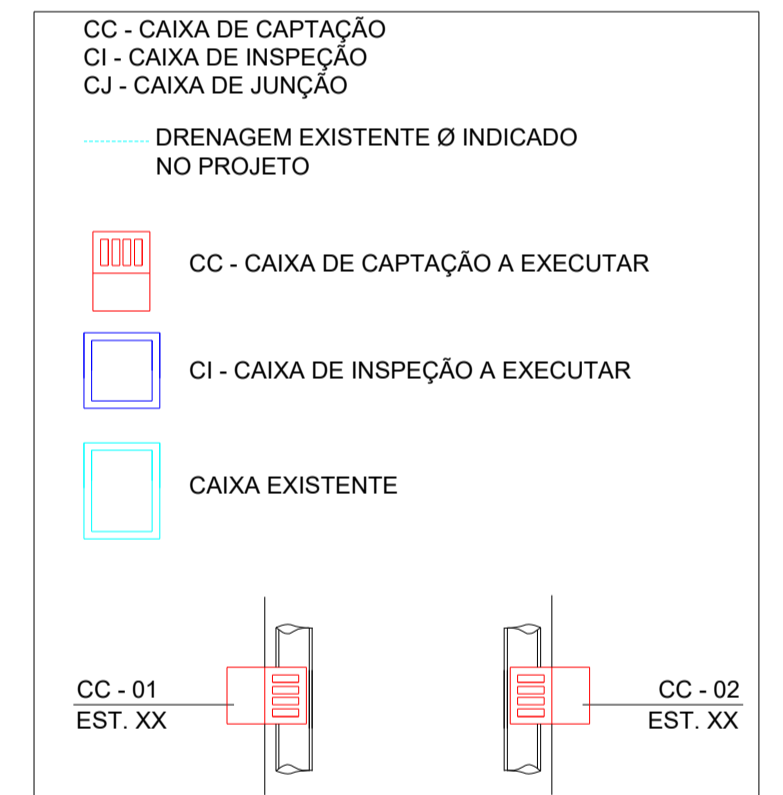
PLANTA BAIXA



VISTA ISOMÉTRICA



LEGENDA:



CARIMBOS E APROVAÇÕES:

REVISÕES

PROJETO - RESPONSÁVEL TÉCNICO: EXECUÇÃO - RESPONSÁVEL TÉCNICO: ASSINATURA - PROPRIETÁRIO (REPRESENTANTE):

WAGNER DALPIAZ
Engenheiro Civil - CREA/SC 118905-4

WAGNER DALPIAZ
Engenheiro Civil - CREA/SC 118905-4

PROJETO DE INFRAESTRUTURA URBANA

OBRA: PAVIMENTAÇÃO ASFÁLTICA, DRENAGEM PLUVIAL E SINALIZAÇÃO VIÁRIA DA RUA ERWIN PROCHNOW
 PROPRIETÁRIO: PREFEITURA MUNICIPAL DE TROMBUDO CENTRAL
 ENDEREÇO: RUA ERWIN PROCHNOW - TROMBUDO CENTRAL / SC
 CONTEÚDO: PROJETO DE DRENAGEM, DETALHES
 PROJETA: FELIPE CORREIA LUCHTENBERG
 ÁREA DE PAVIMENTAÇÃO: 936,05m²
 EXTENSÃO DO TRECHO A PAVIMENTAR: 116,52m
 ESCALA: INDICADA
 DATA: 15/04/2024
 FOLHA: 04/05

TODOS OS DIREITOS RESERVADOS. PROIBIDA A REPRODUÇÃO PARCIAL OU TOTAL. DESENHO VÁLIDO SOMENTE ASSINADO PELO RESPONSÁVEL DO PROJETO.