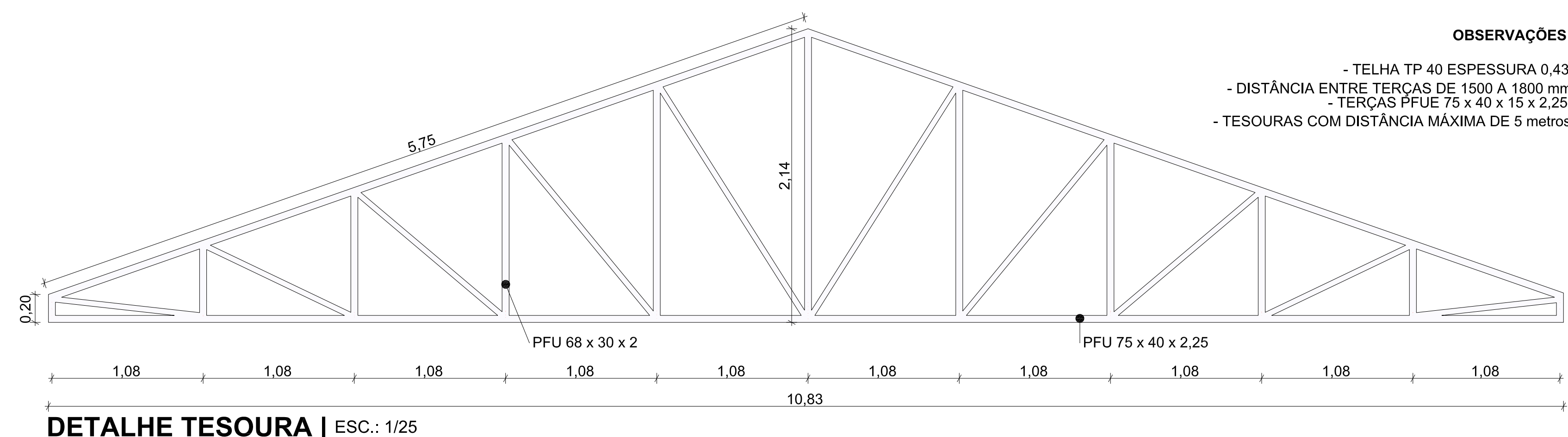


PLANTA DE COBERTURA - ESCOLA | ESC.: 1/100



DETALHE TESOURA | ESC.: 1/25

OBSERVAÇÕES

- TELHA TP 40 ESPESSURA 0,43
- DISTÂNCIA ENTRE TERÇAS DE 1500 A 1800 mm
- TERÇAS PFUE 75 x 40 x 15 x 2,25
- TESOURAS COM DISTÂNCIA MÁXIMA DE 5 metros

GEOMAPA Engenharia
 AV. BARÃO DO RIO BRANCO, 99 - RIO DO SUL - S.C. (47) 3521-8457

OBRA: ESCOLA ERICA HASSE

REFERÊNCIA: PLANTA DE COBERTURA E DETALHE

ENDEREÇO DA OBRA: RUA PEDRO JUSTINO, BAIRRO BRACATINGA - TROMBUDO CENTRAL

PROPRIETÁRIO: MUNICÍPIO DE TROMBUDO CENTRAL

ENGENHEIRA RESPONSÁVEL: GABRIELA SKOWASCH BOSSE
 ENGENHEIRA CIVIL
 CREA/SC nº 178.875-0

ARQUIVO: Erica_Plancha_02_22-05.dwg
 DESENHO: MARISA EDUARDA ARAGÃO
 ESCALA: INDICADA
 DATA: 05/2022
 TIPO: ARQ
 PRIMAÇA: 02
 03

DIREITOS AUTORAIS RESERVADOS - PROIBIDA QUALQUER REPRODUÇÃO SEM AUTORIZAÇÃO EXPRESSA